

"LOTEK"
 Michał Lotkowski
 Tel. kom. 605 382 258
 ul. Przykumenna 2, 19-400 Olecko
 NIP: 544-207-39-97 Regon: 280278623

Miejsza mapa sporządzona na podstawie istniejących materiałów stanowiących zespół aktów oraz pomiaru uzależnionego z 2010 roku. Wskazane X, Y w układzie państwowy - 63. Układ współrzędny H - poziom odniesienia Krańców

Wszelkie uwagi budowane podlegają wyliczeniu geodezyjnego lub innych danych pomiarowych do wykonania robót geodezyjnych

Objekt: Olecko ul. Wodna
 Obręb: Olecko 1
 Gmina: Olecko
 Powiat: Olecki
 Woj.: warmińsko-mazurskie

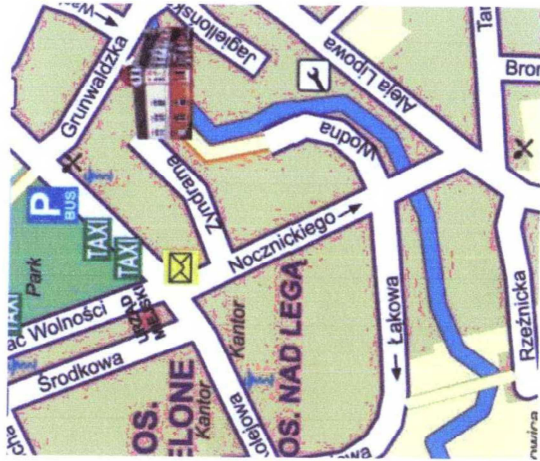
MAPA SYTUACYJNO – WYSOKOŚCIOWA
 skala 1: 500
 (do celów projektowych)

Mapa aktualna na dzień 23 kwiecień 2010 roku.

Kierownik pracowni: geodeta Andrzej Chrzczanowski
 Olecko 23-04-2010 r.

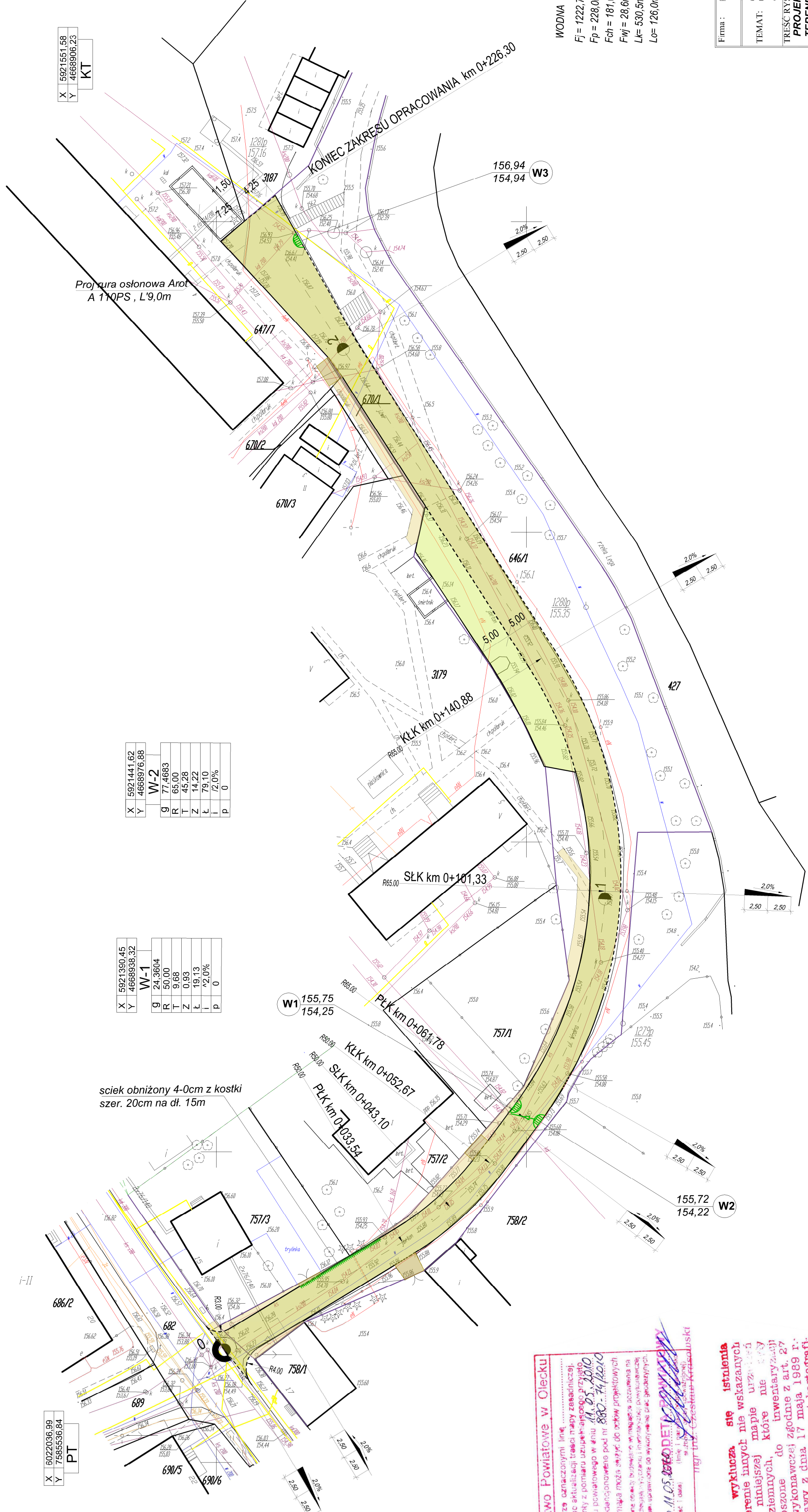
GEODETA UPRAWNIENY
 zaświadczenie nr. 8078
 Andrzej Chrzczanowski

SZCZEGÓLNA



Uwaga: punkty cennicy pomiarowej oznaczone kolorem czerwonym na mapie są prawnie chronione

GEODETA UPRAWNIENY
 zaświadczenie nr. 8078
 Andrzej Chrzczanowski



- LEGENDA:**
- Granicz pasy atogowego
 - Zakres projektowanej inwestycji
 - Projektowane krawężniki
 - Projektowane krawężniki obniżone
 - Projektowana nawierzchnia jezdni z kostki betonowej gr. 8cm
 - Projektowane miejsca postojowe z kostki betonowej gr. 8cm
 - Projektowane chodniki z kostki bet. gr. 6cm
 - Projektowane wjazdy bramowe z kostki bet. gr. 8cm
 - Projektowane wpusty uliczne
 - Projektowane kanały odczyszczone
 - Projektowane rury ostonowe kabli eMN

X | 5921441.62
 Y | 4668906.23
 KT

X	5921441.62	W-1
Y	4668906.23	W-2
G	77.4663	
R	65.00	
T	0.68	
Z	45.28	
L	14.22	
I	79.10	
P	2.0%	
D	0	

X	5921360.45	W-1
Y	4668938.32	W-2
G	24.3604	
R	50.00	
T	0.93	
Z	19.13	
L	14.22	
I	79.10	
P	2.0%	
D	0	

ściek obniżony 4-0cm z kostki szer. 20cm na dł. 15m

WODNA
 Fj = 1222.7m2
 Fp = 228.0m2
 Fch = 181.0m2
 Fwj = 28.6m2
 Lf = 530.5m
 Lc = 126.0m

Firma: PRO-KOM Zakład Usług Projektowych mgr inż. Krzysztof Sawczuk
 19-400 OLECKO, ul. Szkola 3/27, tel. (087) 5202467

TEMAT: Projekt przebudowy ulicy nr 4973N ul. Wodna w Olecku od km 0+000 do km 0+226.3 na działkach nr 682, 646/1, 670/1

BRANŻA:	DROGOWA
SKALA:	1:50/500
PROJEKT ZAGOSPODAROWANIA TERENU	STADIUM: PROJEKT BUDOWLANY
PROJEKTANT:	Nr rys.: 4
DATA:	maj 2012