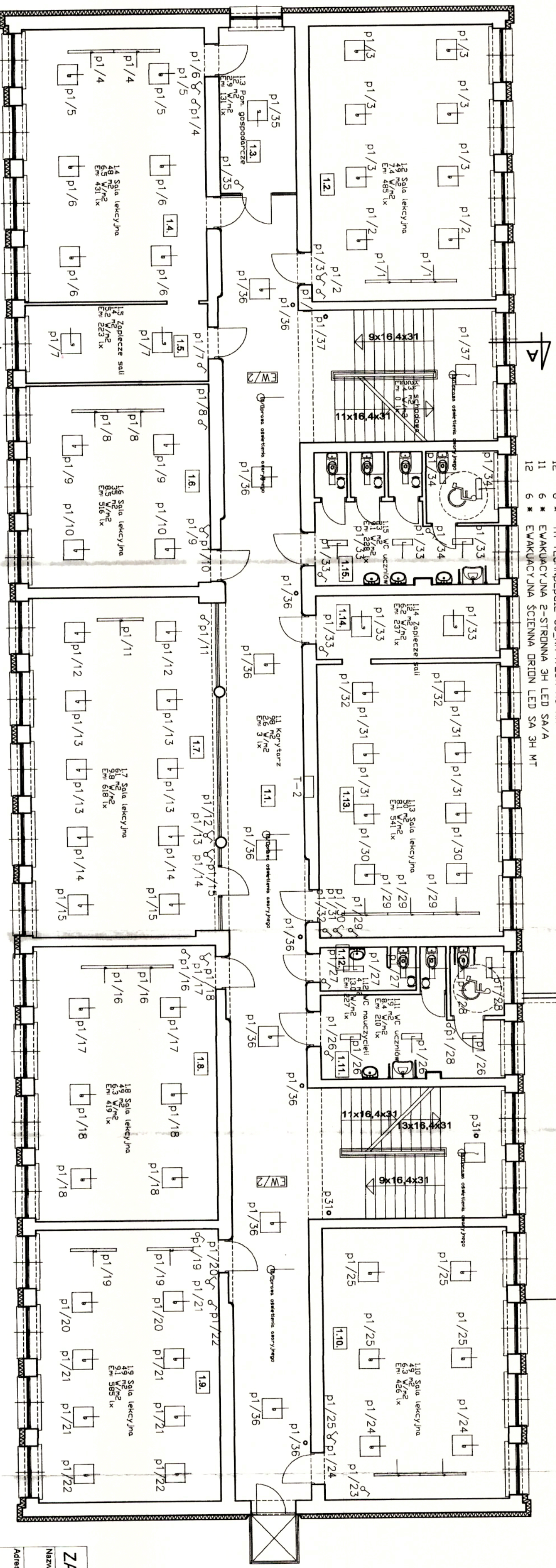


SKALA 1:100

ZESTAWIENIE DYPRAW

- 54 * Front LED 24W PRM 4000K
- 28 * QUEST LED 120W
- 2 * TABLD LED N AS 9300lm 840 (70W)
- 28 * TABLD LED N AS 4650lm 840 (35W)
- 2 * DPT CS LED 2W 2500m NM AT
- 8 * CPMFAC LED EYP N 4800lm PLX 840 (42W) IP65
- 85 * CPMFAC LED N 50W PLX 4000K
- 69 * CPMFAC LED N 36W PLX 4000K
- 118 * CPMFAC LED N 32W PLX 4000K
- 27 * TM TECHNOLPGIE 33_NM ITECH C1 NM
- 2 * TM TECHNOLPGIE 34_NM ITECH W1 NM
- 2 * TM TECHNOLPGIE 38_NM ITECH M5 NM
- 6 * EWAKUACYJNA 2-STRONNA 3H LED SA/A
- 6 * EWAKUACYJNA 3CIENNA DRON LED SA 3H MT



Nr pom.	Pomieszczenie	Pow. użytk. (m²)
1.1.	Korytarz i schody	151,80
1.2.	Sala lekcyjna	49,04
1.3.	Pomieszczenie gospodarcze	12,20
1.4.	Sala lekcyjna	48,16
1.5.	Zaplecze sali	13,85
1.6.	Sala lekcyjna	61,82
1.7.	Sala lekcyjna	49,04
1.8.	Sala lekcyjna	48,16
1.9.	Sala lekcyjna	49,33
1.10.	WC uczniowski	18,80
1.11.	WC uczniowski	4,00
1.12.	WC uczniowski	49,72
1.13.	Sala lekcyjna	11,60
1.14.	Zaplecze sali	23,20
1.15.	WC uczniowski	627,25

ZAKŁAD Usług Precyzji, Elektrotechniki, Elektroniki, Jan Małowski, 19-400 Olecko
Usług Pomocy Technicznej w Budownictwie

Nazwa obiektu: **BUDYNEK SZKOŁY Z SALĄ GIMNASTYCZNĄ**
W OLECKU - TERMOMODERNIZACJA BUDYNKU.

Adres obiektu: **OLECKO UL. GOLDAPOSKA 29.**

Projektant: **Wojciech Łapacki**
SUV-87/94

Współpraca: **Jan Małowski**
SUV-31/99

Skala: **1:100**
Branża: **elektryczna**

Nazwa rysunku: **Oświetlenie - 1 piętro.**

Data: **07.2018.**

Nr arkusza: **E2**