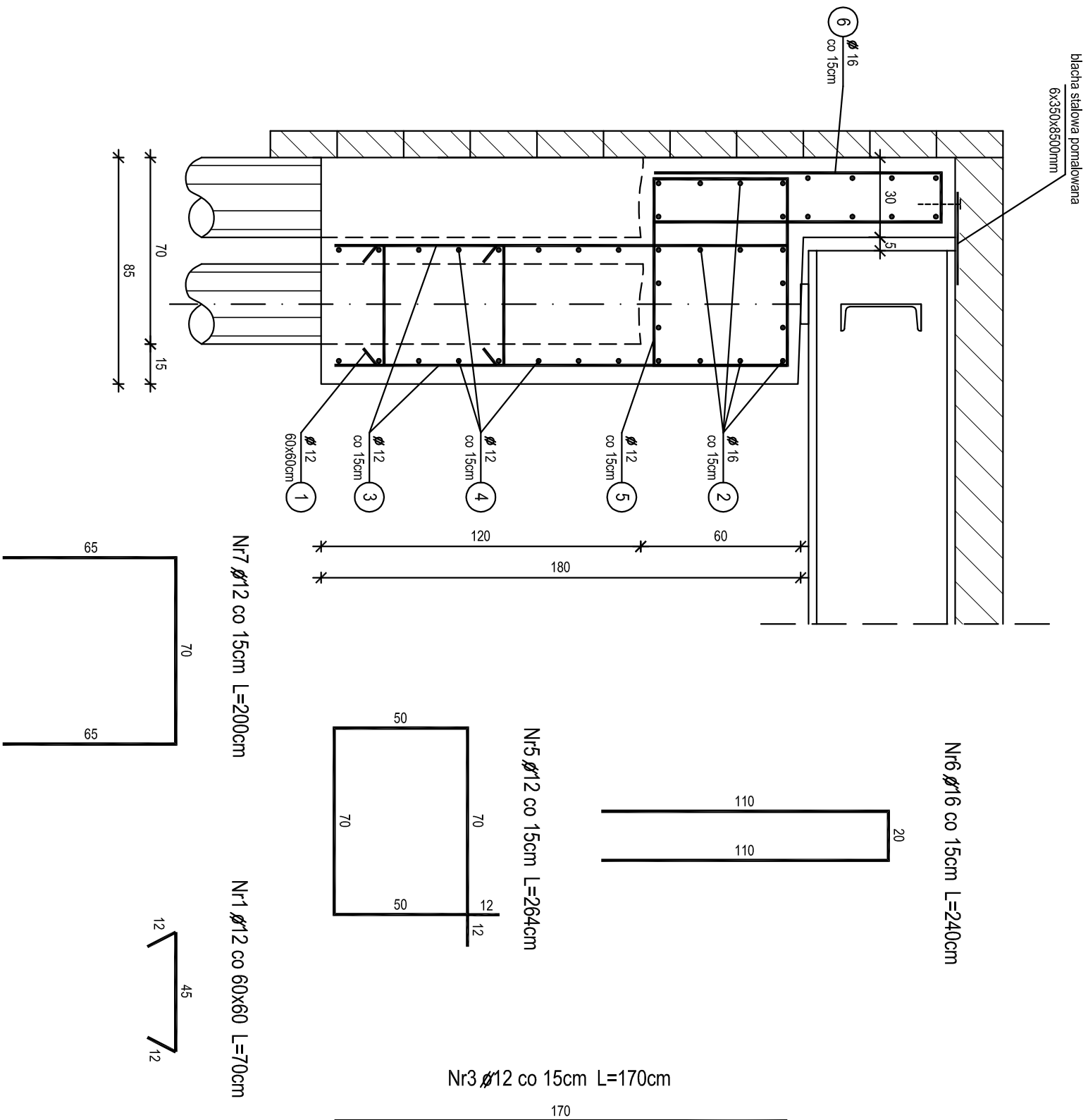


# MOST PRZEZ RZ. LEGA W STAROSTACH

# ZBROJENIE PRZYCZÓŁKA 1:20



## WYKAZ ZBROJENIA

Nr pręta	Średnica	Liczba	Długość	Długość ogólna [m]			Uwagi
				BS1500S			
				Ø 12	Ø 16		
1	12	40	70	28,0			
2	16	26	840		218,4		
3	12	130	170	221,0			
4	12	16	840	134,4			
5	12	57	264	150,5			
6	16	57	240		136,8		
7	12	24	200	48,0			
Długość razem			[m]	581,9	355,2		
Masa jednostkowa			[kg/m]	0,888	1,578		
Masa razem			[kg]	516,8	560,6		
Masa ogólna			[kg]	1100,0			

Beton B30 V=15,0x2=30,0m<sup>3</sup>  
Stal BSt500S G=1100,0x2=2200,0kg

UWAGA:

1. Wymiary prętów podano w osiach
2. Poziom niszty podłożyskowej dostosować do łóżyk i podlewki
3. Długość korpusa betonowego po skosie 850cm
4. Wymiary zbrojenia dostosować do stanu rzeczywistego
5. Pręt Nr 7 oraz Nr 3 stosować dodatkowo jako zamykający korpus z boku

Objekt:	Most przez rzekę Lega w miejsc. Starosty w ciągu drogi powiatowej nr 1828N Nowy Młyn (dr. nr 1909N) - Starosty		
Investor:	Powiatowy Zarząd Dróg w Olecku	Data:	15.05.2012
Rysunek:	<b>ZBRÓJENIE PRZYZCZÓŁKA</b>	Rys. Nr:	3
		Skala:	1:20
Projektant:	mgr inż. Wojciech Rębacz upr. nr ONB 11-907/16/69	Podpis:	
Sprawdzający:	mgr inż. Mariusz Grabowski upr. nr PDL0031/P/POOM/06	Podpis:	