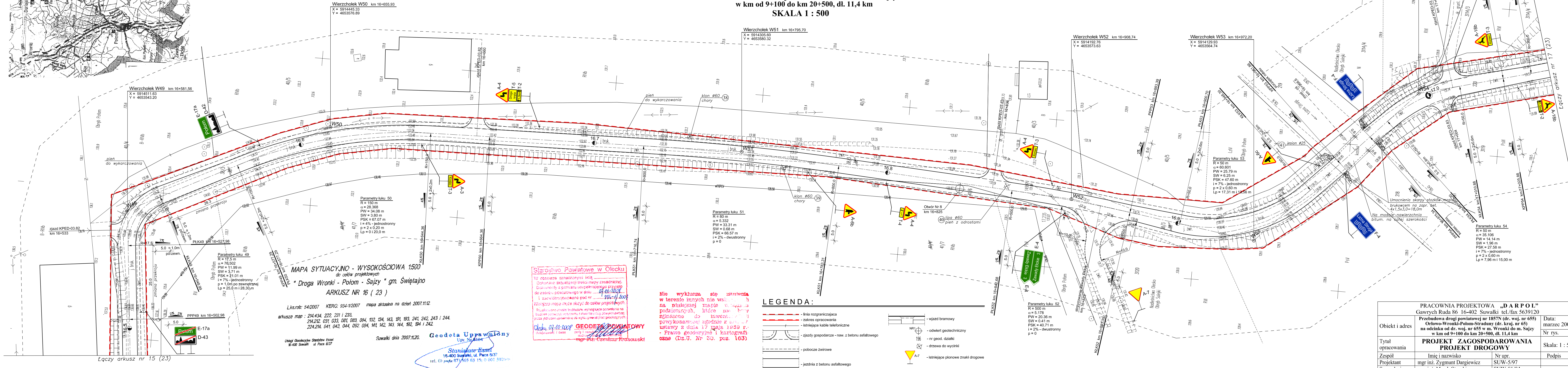


PROJEKT ZAGOSPODAROWANIA PROJEKT DROGOWY

Przebudowa drogi powiatowej nr 1857N (dr. woj. nr 655)
Orłowo-Wronki-Połom-Straduny (dr. kraj. nr 65)
na odcinku od dr. woj. nr 655 w m. Wronki do m. Sajzy
w km od 9+100 do km 20+500, dł. 11,4 km

SKALA 1 : 500



MAPA SYTUACYJNO - WYSOKOŚCIOWA 1:500
do celów projektowych
" Droga Wronki - Połom - Sajzy " gm. Świętajno
ARKUSZ NR 16 (23)

Lks.rob: 54/2007 KER: 934-1/2007 mapa aktualna na dzień 2007.11.12
arkusze map : 214.434, 222, 231 i 233.
214.212, 031, 033, 081, 083, 084, 132, 134, 143, 191, 193, 241, 242, 243 i 244.
224.214, 041, 043, 044, 092, 094, 141, 142, 143, 144, 192, 194 i 242.

Urząd Geodezyjny Starostwo Essel
16-400 Suwałki, ul. Peca 8/37
Suwałki dnia 2007.11.20.
Geodeta Uprawniony
Stanisław Essel
16-400 Suwałki, ul. Peca 8/37
tel. (0 pofax 87) 665 83 15; 0 601 392 000

Starostwo Powiatowe w Olecku
W obszarze oznaczonym kolorem
Dokonał aktualizacji treści mapy zasadniczej.
Dokumenty z pomiaru uzupełniającego przyjęto
do zasobu powiatowego w dniu 09-11-2007
i zeweryfikowano pod nr 934-1/2007
Niniejsza mapa może służyć do celów projektowych.
Przebiegające linie budowlane, wyznaczone pomiarami na
budowie (podstawy, kolumny, słupy, itp.) powołując się
przez podany opisano do wykonywania prac geodezyjnych.
Olecko, 09-11-2007
Geodeta Powiatowy
mgr inż. Czesław Krasowski

Nie wyklucza się istnienia
w terenie innych nie wskazanych
na niniejszej mapie urządzeń
podziemnych, które mogą być
zgłoszone do inwentaryzacji
powykonawcy zgodnie z art. 27
ustawy z dnia 17 maja 1989 r.
- Prawo geodezyjne i kartograficzne
(Dz.U. Nr 30, poz. 163)

LEGENDA:

- linia rozgraniczająca
- zakres opracowania
- istniejące kabły telefoniczne
- zjazdy gospodarcze - naw. z betonu asfaltowego
- pobocze zwirowe
- jezdnia z betonu asfaltowego
- wjazd bramowy
- odwiert geotechniczny
- nr geod. działki
- drzewa do wycinki
- istniejące pionowe znaki drogowe

PRACOWNIA PROJEKTOWA „DARPOL” Gawrych Ruda 86 16-402 Suwałki tel./fax 5639120			
Objekt i adres	Przebudowa drogi powiatowej nr 1857N (dr. woj. nr 655) Orłowo-Wronki-Połom-Straduny (dr. kraj. nr 65) na odcinku od dr. woj. nr 655 w m. Wronki do m. Sajzy w km od 9+100 do km 20+500, dł. 11,4 km		Data: marzec 2007 r.
	Projekt DROGOWY		Nr rys.
Tytuł opracowania	Projekt DROGOWY		Skala: 1 : 500
Zespół opracowania	Imię i nazwisko	Nr upr.	Podpis
Projektant	mgr inż. Zygmunt Dargiewicz	SUW-5/97	
Sprawdzający	mgr inż. Marek Otrócki	SUW-81/94	