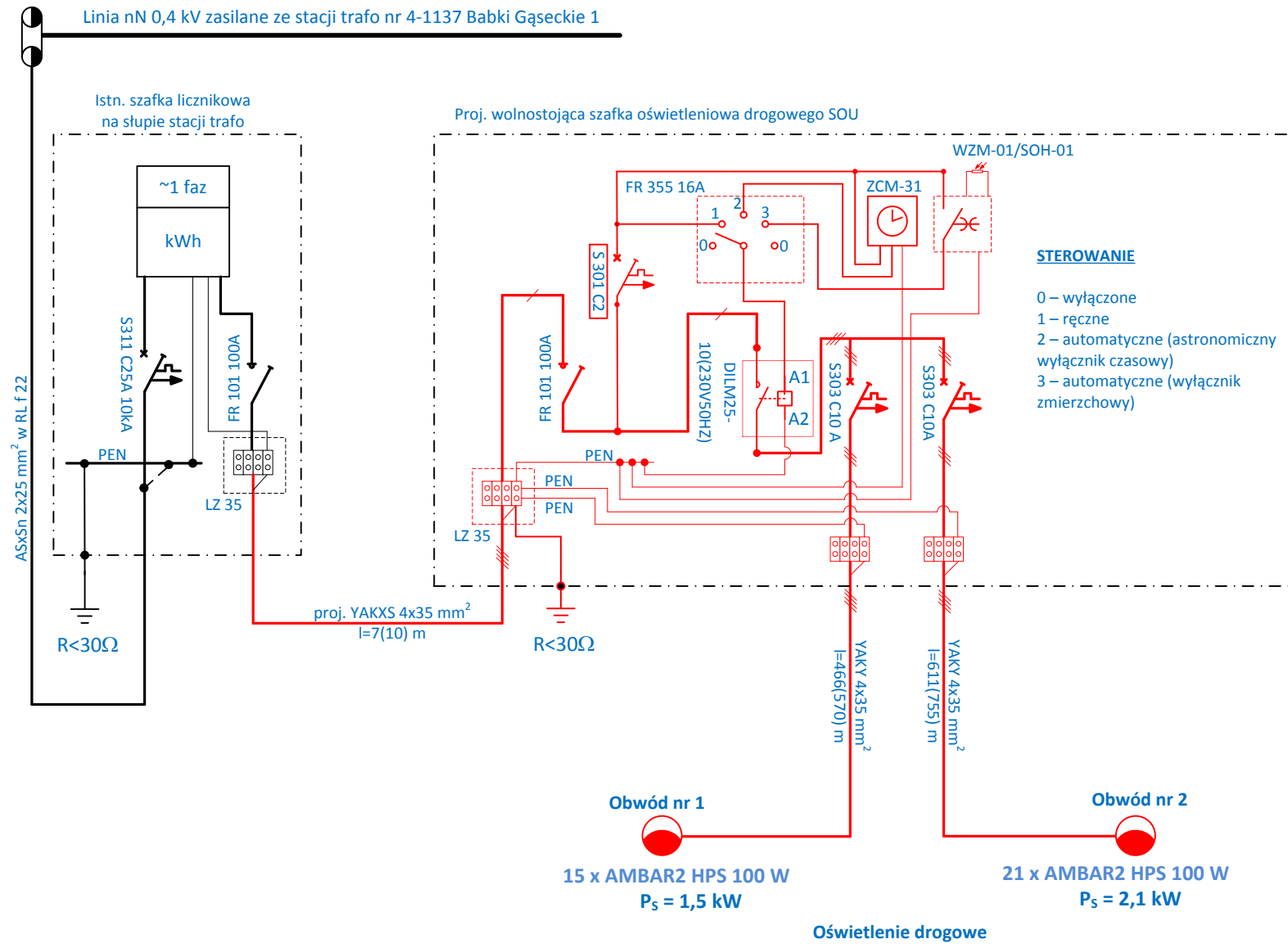


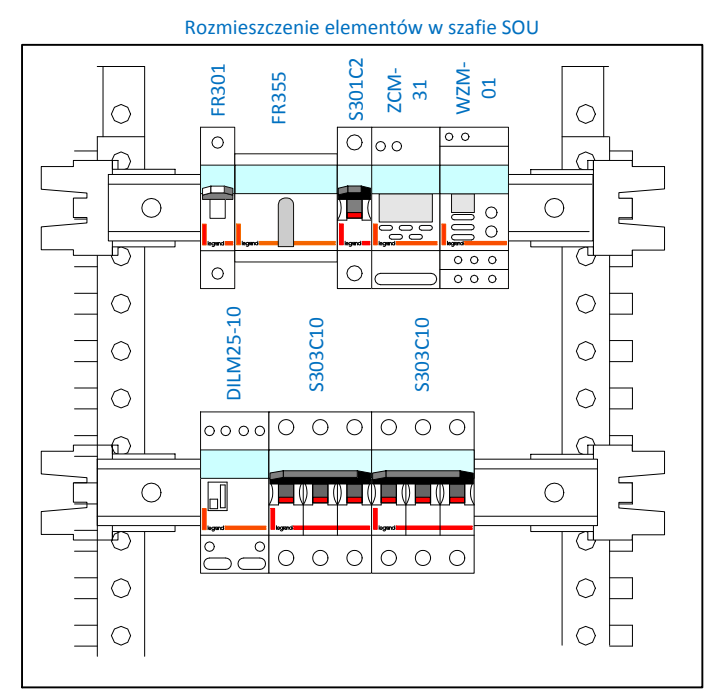
# UKŁAD PRACY SIECI TN-C



**STEROWANIE**

0 – wyłączony  
 1 – ręczne  
 2 – automatyczne (astronomiczny wyłącznik czasowy)  
 3 – automatyczne (wyłącznik zmierzchowy)

• Ochrona przeciwporażeniowa - samoczynne wyłączenie zasilania w układzie sieciowym TN-C wg PN-IEC 60364-4-41:2000



|  |                 |   |         |
|--|-----------------|---|---------|
| TYTUŁ PROJEKTU: Budowa drogi powiatowej nr 1907N<br>Kijewo - Chelchy – dr. kraj. nr 16 w m. Babki Gąseckie |                 |   |         |
| Obiekt: Kablowa linia oświetlenia drogowego  |                 | Branża                                  |         |
| Adres: 19-000 Olecko, Babki Gąseckie   |                 | Elektryczna-kablowa linia oświetleniowa |         |
| Inwestor:  |                 | Skala                                   |         |
| Nazwa rysunku: Schemat szafki SOU  |                 |   |         |
| Opr. 09.2013   | Imię i nazwisko | Nr upr.                                 | Podpis  |
| Autor projektu   |                 |   | Nr rys. |
| Sprawdził  |                 |   | 5E      |