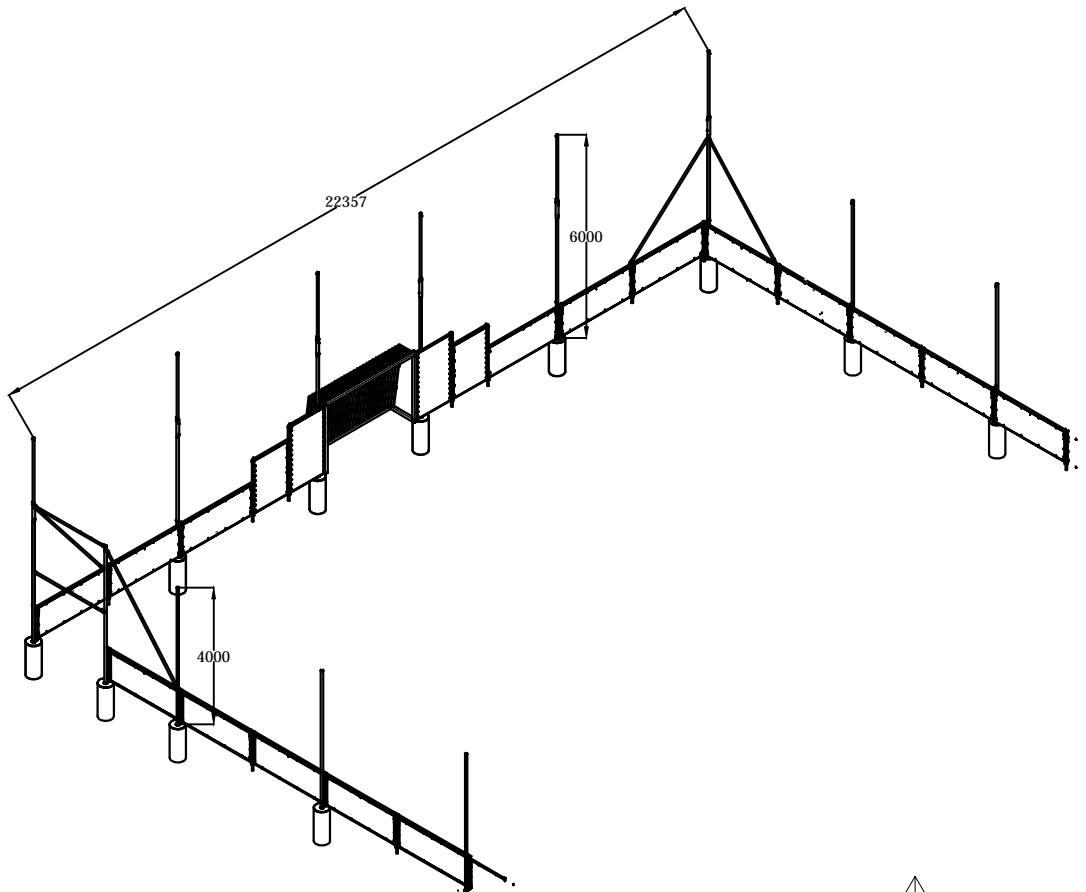
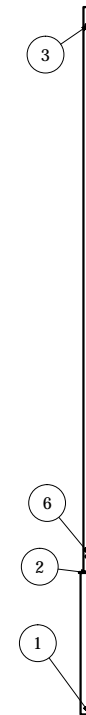
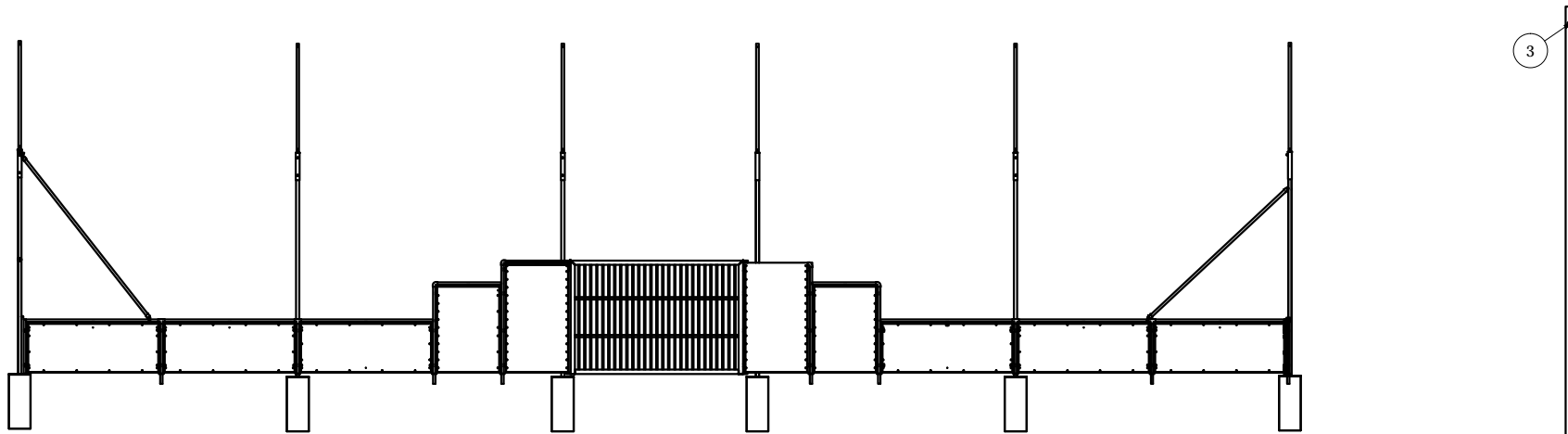


A-A (1 : 60)



Uwagi

Przedłużenie piłkochwyty po jednej stronie boiska z 4m na 6m na długości 22,357m

6	Śruba oczkowa M8x50	2		0,07 Kg
5	Śruba M12x1,25x30-5.8-B-Fe/Zn5 PN-85/M-82105	2		0,09 Kg
4	Nut GB/T 6176 M12 x 1,25	2		0,04 Kg
3	Rura 48x2-2000	1		4,53 Kg
2	Bl.3x80x80	1		0,12 Kg
1	Rura 70x3x-500	1		1,68 Kg
ELEM	NR CZĘŚCI	ILOŚĆ	PROJEKT	MASA