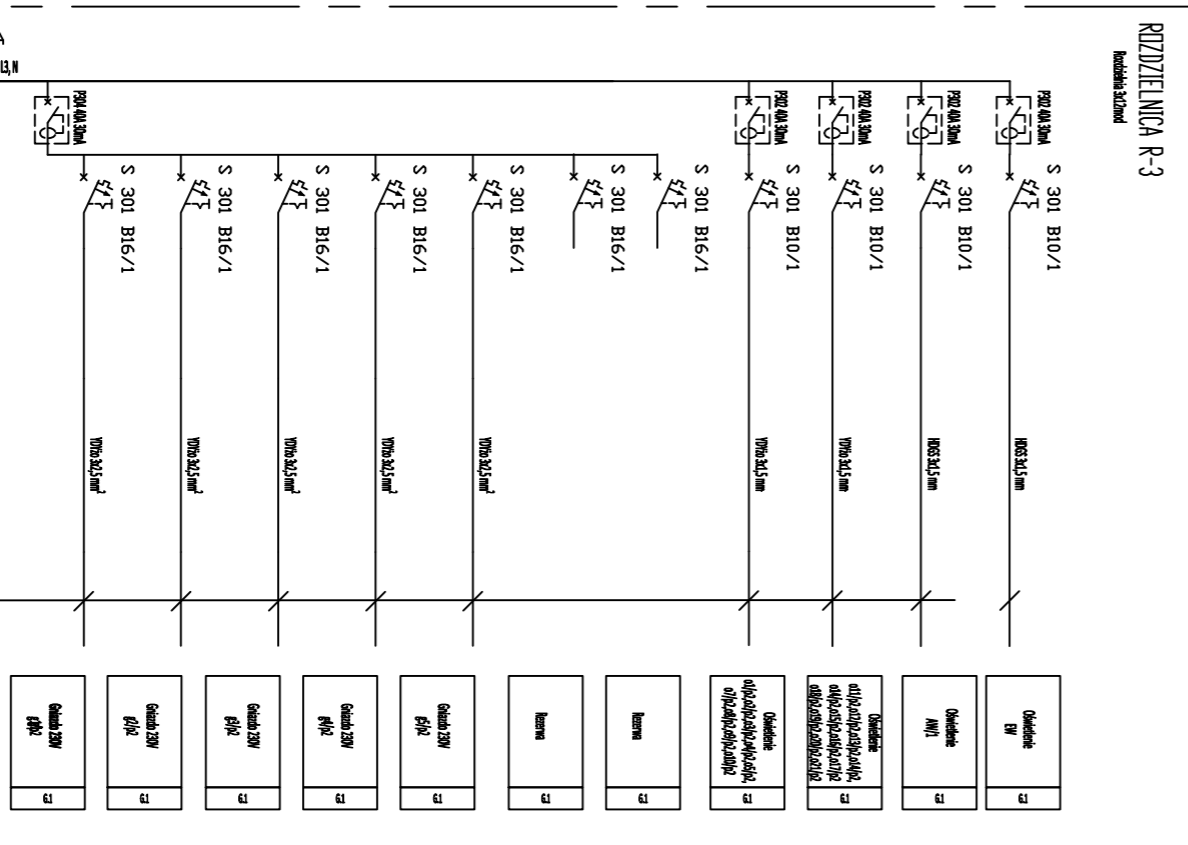


WAGA:

1. Rozdzielnice wykonać jako natynkowe lub wtykowe z drzwiami zamykanymi na klucz w stopniu ochrony IP(K) 4x(B)
2. W rozdzielnicach należy uwzględnić 20 % zapas wolnego miejsca.
3. Rozdzielnice wykonać zgodnie z obowiązującymi przepisami i normami technicznymi z zastosowaniem materiałów posiadających certyfikat znaku budowlanego "B" lub CE.
4. Przewody do rozdzielnic należy wprowadzać od dołu z zastosowaniem odpowiednich dławików kablowych.
5. Przed przystąpieniem do realizacji projektu Kierownik Robót Elektrycznych zobowiązany jest do ustalenia z Inwestorem ostatecznej lokalizacji zaprojektowanych urządzeń. Dobór przewodów i zabezpieczeń powinien być zgodny z DTR urządzeń. Montaż i uruchomienie urządzeń do wybranych technologii należy zlecić profesjonalnym firmom z wymaganymi uprawnieniami.

Ochrona przeciwporażeniowa - samoczynne wyłączenie zasilania w układzie sieciowym TN-S wg PN-IEC 60364-4-41:2000

ROZDZIELNICA R-3
Kuchnia, Słownik



ELMAR Marcin Łapucki 19-400 Olecko, ul. Grunwaldzka 6, tel. 87 610 00 66					
OBIEKT				
ADRES				
INWESTOR				
NAZWA RYSUNKU	OŚWIETLENIE, GNIAZDA - PIWNICA				
Opr. 12.2016	Imię i nazwisko	Nr upr.	Podpis	Nr rys.	Arkusz
Autor projektu	Wojciech Łapucki	SUW 87/94			E4